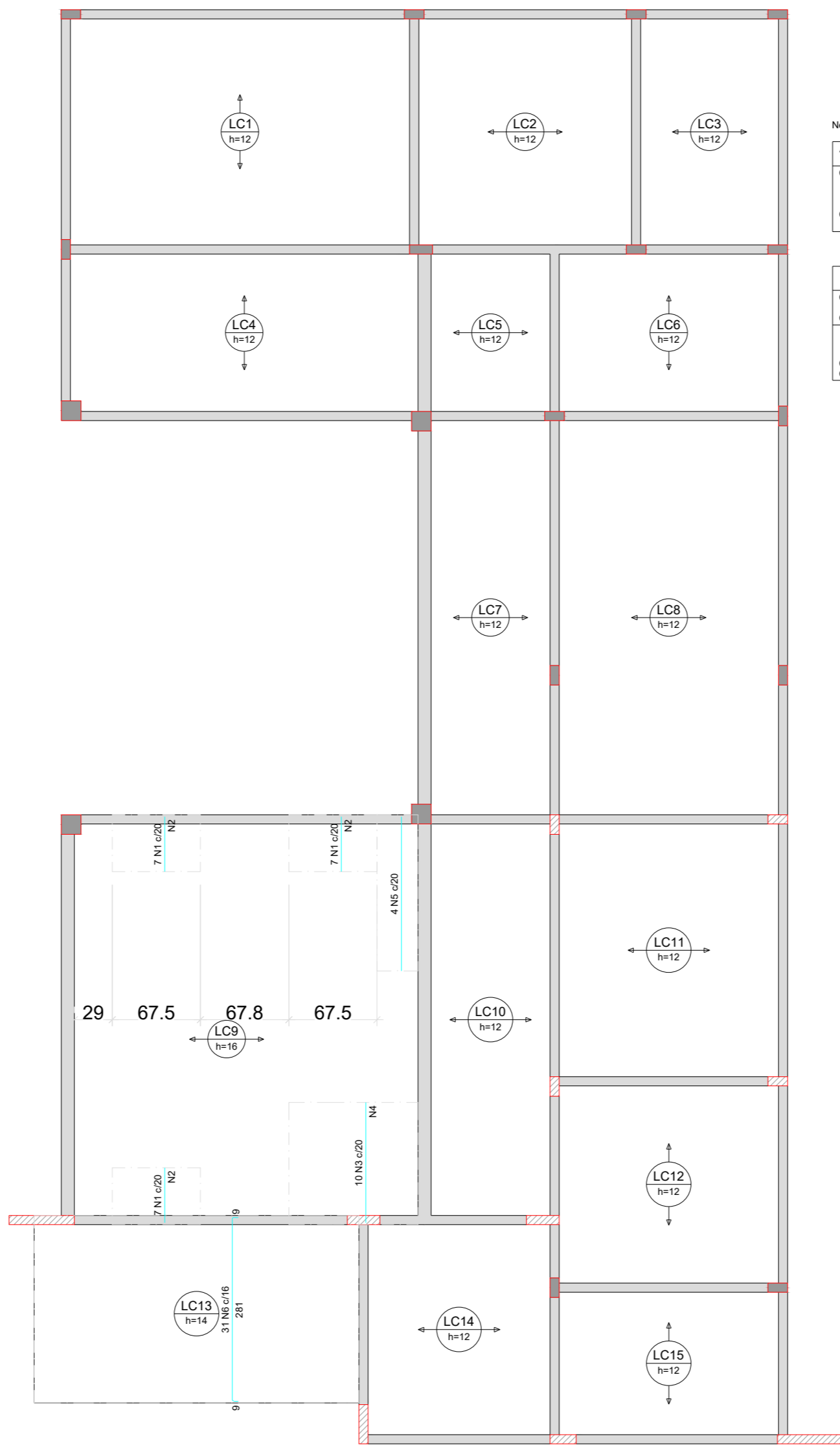
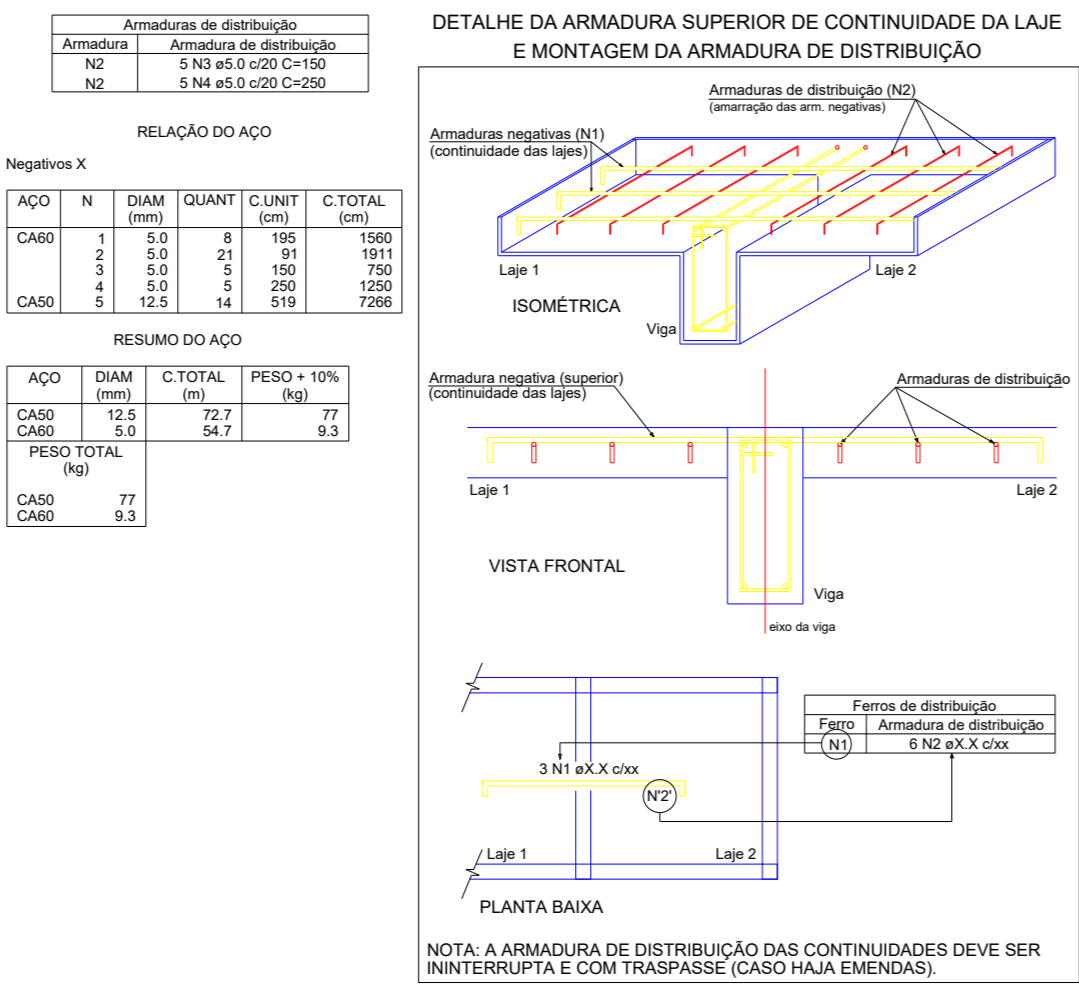
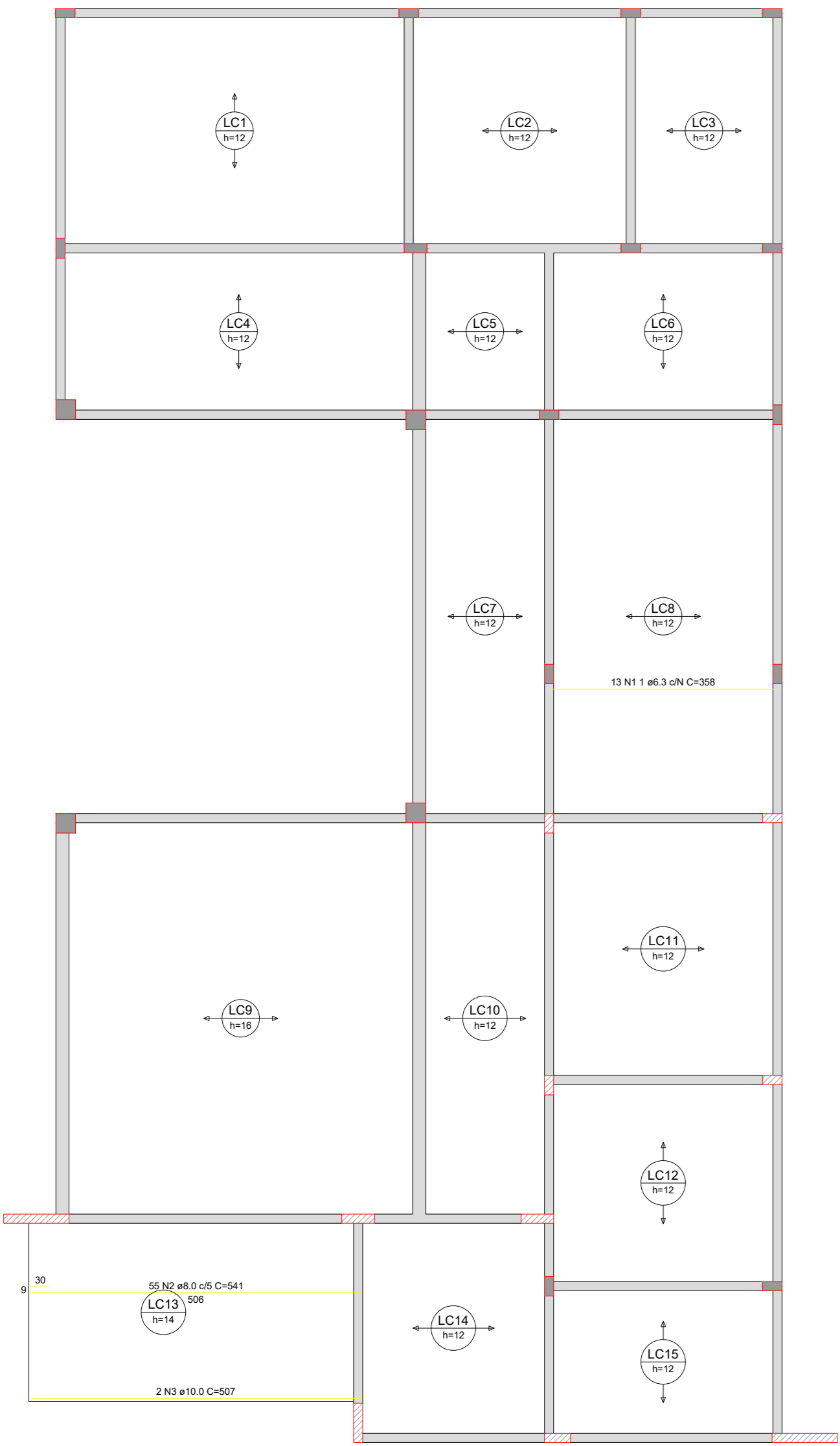
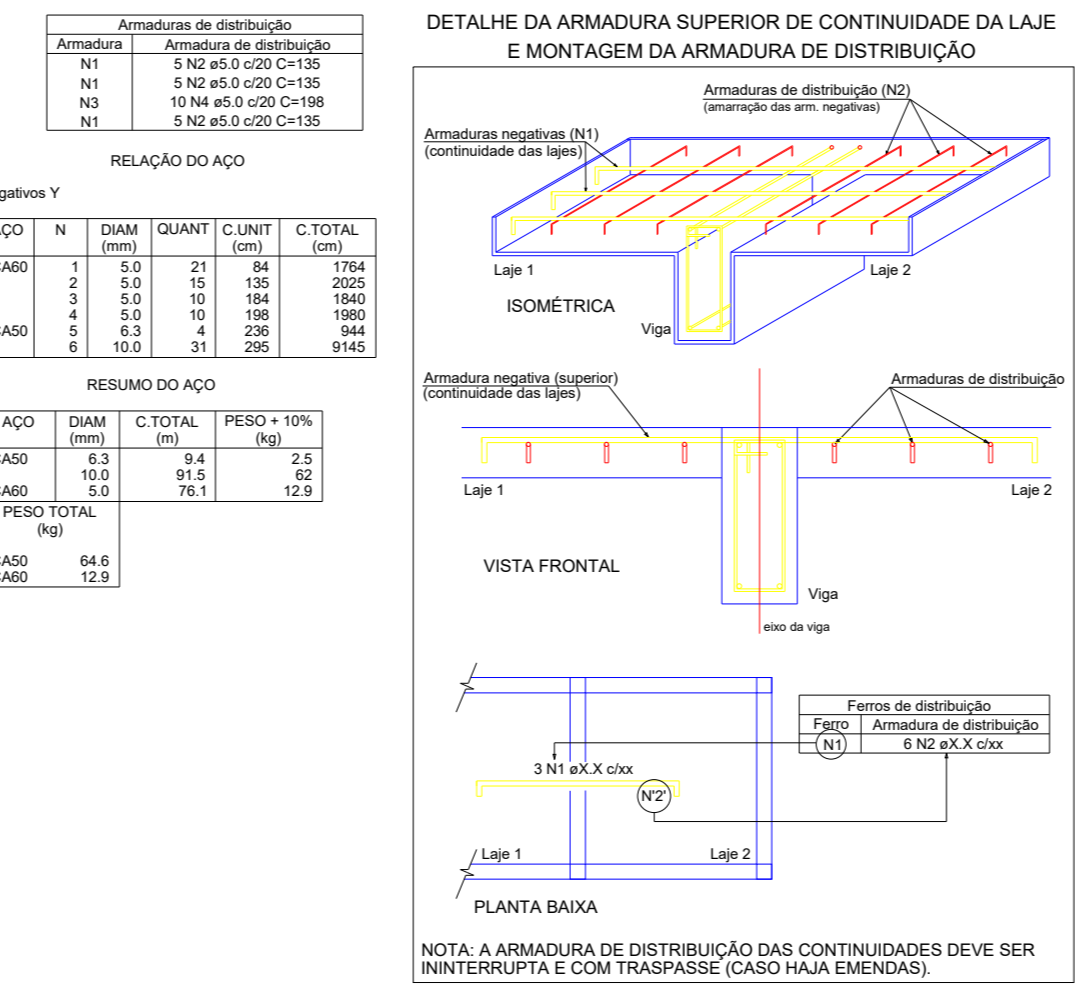


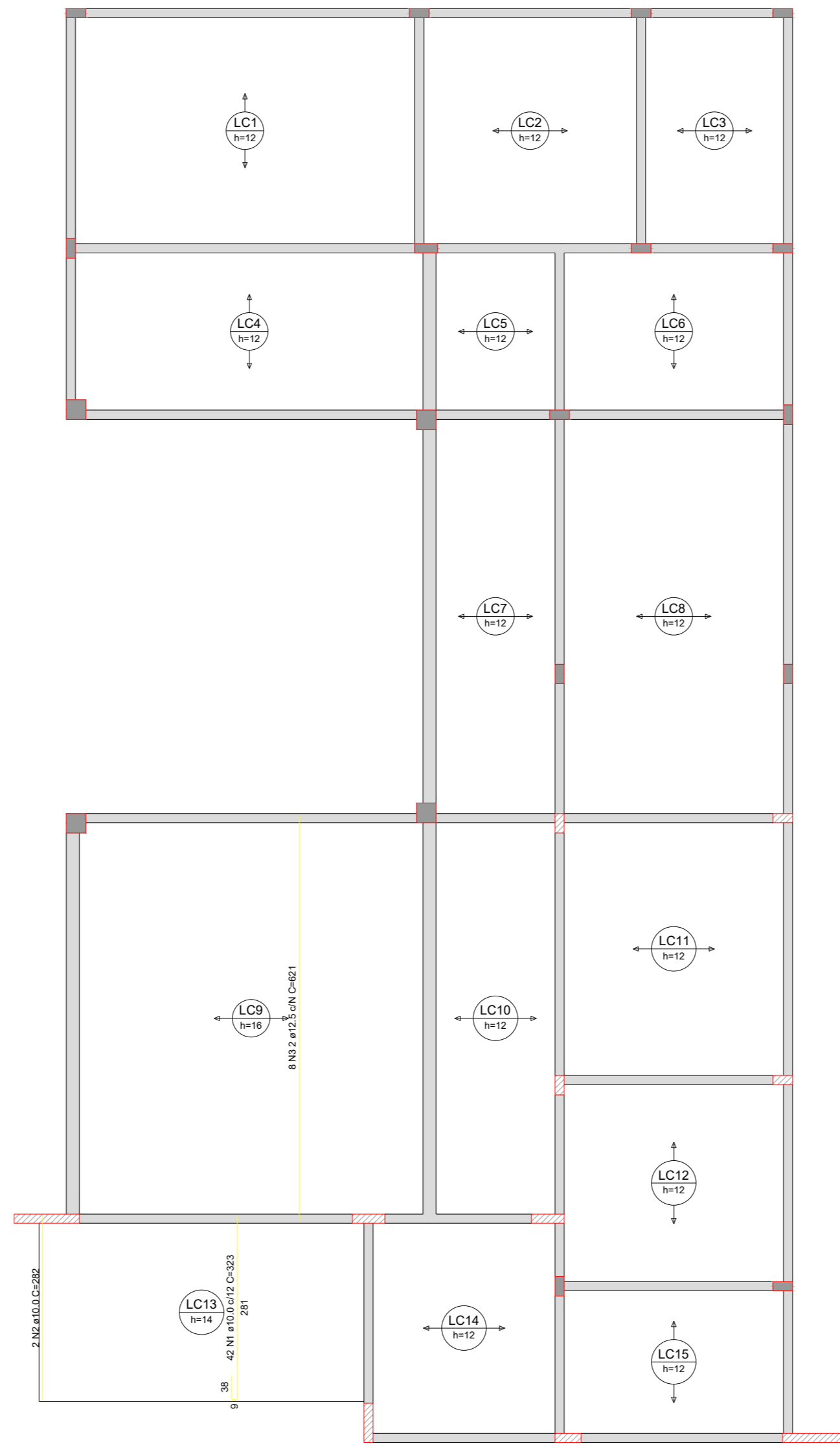
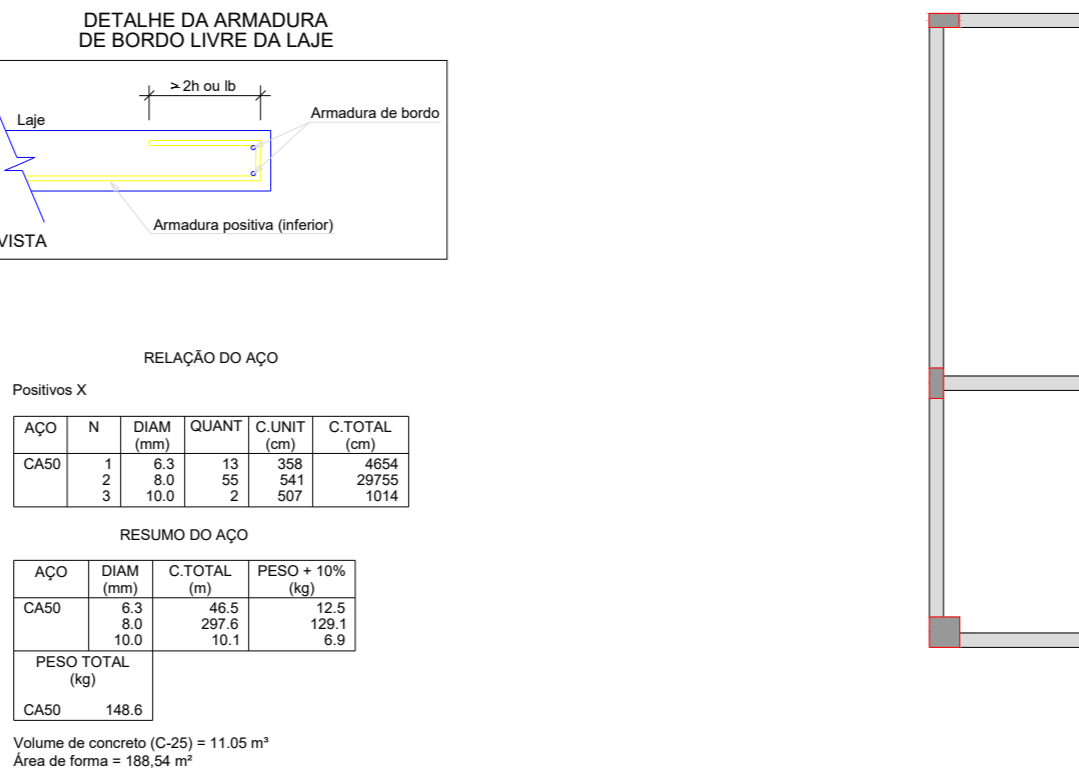
ARMAÇÃO NEGATIVA DAS LAJES DO PAVIMENTO COBERTURA (EIXO X)
Escala 1:50



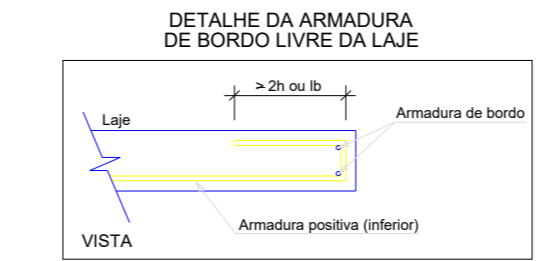
ARMAÇÃO NEGATIVA DAS LAJES DO PAVIMENTO COBERTURA (EIXO Y)
Escala 1:50



ARMAÇÃO POSITIVA DAS LAJES DO PAVIMENTO COBERTURA (EIXO X)
Escala 1:50



ARMAÇÃO POSITIVA DAS LAJES DO PAVIMENTO COBERTURA (EIXO Y)
Escala 1:50



RELAÇÃO DO AÇO

VPL1 VPL4 VPL7	VPL2 VPL5 VPL8		VPL3 VPL6		
ACO	N	DIAM (mm)	QUANT	C.UNIT (cm)	C.TOTAL (cm)
CA60	1	5.0	109	95	10355
	2	5.0	34	115	3910
CA50	3	8.0	4	358	1432
	4	8.0	4	404	1616
	5	8.0	2	817	1634
	6	8.0	2	863	1726
	7	8.0	2	715	1430
	8	8.0	2	399	798
	9	8.0	2	343	686
	10	8.0	2	291	582
	11	8.0	2	221	442
	12	8.0	2	207	414
	13	8.0	2	425	850
	14	8.0	2	471	942
	15	8.0	2	409	818
	16	8.0	2	455	910

RESUMO DO AÇO

ACO	DIAM (mm)	C.TOTAL (m)	PESO + 10% (kg)
CA50	8.0	153.6	66.7
CA50	5.0	142.7	24.2
PESO TOTAL			(kg)
CA50	66.7		
CA50	24.2		

Volume de concreto (C-25) = 1.85 m³
Área de forma = 30.72 m²

Observações:

- Concreto para lajes, pilares e vigas: Fck 25MPa;
- Classe de agressividade ambiental: CAA-II;
- Relação água/cimento ≤ 0,60 conforme NBR 6118 para CAA-II;
- Cobrimento das armaduras;
- Vigas: 3cm
- Pilares: 2,5cm
- Lajes: 2,5cm
- Aço CA-50 e CA-60;
- Usar espaçadores e posicionadores entre ferragem e forma garantindo o cobrimento necessário;
- As lajes impermeabilizadas deverão ter proteção anti-térmica e queda de 2% na argamassa de regularização;
- A locação da fundação deve ser feita de acordo com a locação dos pilares;
- Conferir medidas no local;
- Quaisquer modificações devem ser aprovadas pelo autor do projeto;

REVISÃO	DATA	MOTIVAÇÃO	SOLICITANTE	CONTEÚDO	AUTOR
RE00	24/07/25	ENTREGA INICIAL DE PROJETOS	SEINFRA	PROJETO ESTRUTURAL	LARISSA

Projeto de Estrutura em Concreto Armado. Sala de Velório. SEINFRA, GOIÁS. EDIFÍCIO THE PRIME TAMANDARÉ OFFICE. Rua 5, Nº 491 - 23º andar, Setor Oeste, Goiânia-GO - CEP 74.115-060. PROJETO DE ESTRUCTURA EM CONCRETO ARMADO. AV. MISAIL NUNES DE NÓBREGA, QD-24, LT-14/17B, CENTRO - MONTIVÍDU DO NORTE -GO. SALA DE VELÓRIO. PROPRIETÁRIO: SECRETARIA DE ESTADO DA INFRAESTRUTURA - SEINFRA. AUTOR DO PROJETO: ENG.CIVIL LARISSA BRANDÃO POPI CREA 101790308B-GO. EMISSÃO DE PROJETO: PROJETO EXECUTIVO. CONTEÚDO: DETALHAMENTO DAS VIGAS DE PLATIBANDA. DETALHAMENTO DAS LAJES DE COBERTURA. ÁREA DO TERRENO ORIGINAL: 430,00M². PROJETO: LARISSA. DATA: 05/08/2025. ESCALA: Como Indicado. FOLHA: 5/8. ÁREA COBERTA: 210,77M². PROGRAMAS: EBERICK, AUTOCAD. FORMATO IMPRESSÃO: A4 (1189X841 mm).